

Zastavěná plocha 84,26 m² Celková plocha 171,17 m² Výška hřebene 8,21 m
 Užitková plocha 126,51 m² Podlahová plocha 139,87 m²



Přízemí 68,86 m²

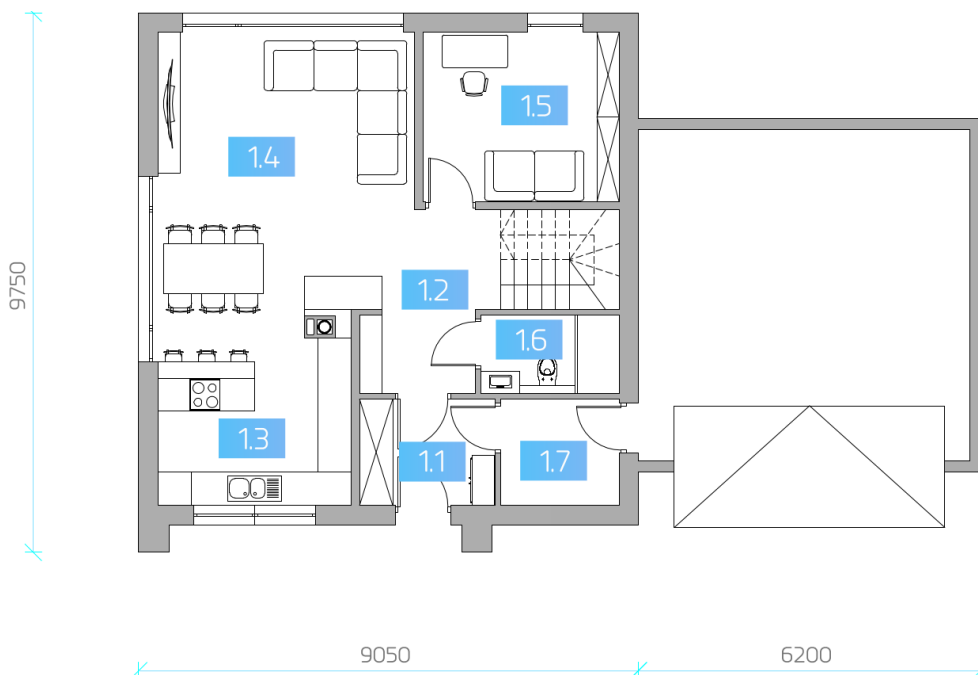
1.1 Předsiň	4,70 m ²
1.2 Chodba	9,81 m ²
1.3 Kuchyň	8,50 m ²
1.4 Obývací pokoj + jídelna	27,31 m ²
1.5 Pokoj	10,86 m ²
1.6 Koupelna	3,55 m ²
1.7 Tech. místnost	4,13 m ²

1.8 Garáž	36,00 m ²

Podkroví 57,62 / 71,01 m²

2.1 Chodba	9,00 m ²
2.2 Koupelna	7,61 / 10,02 m ²
2.3 Šatna	2,09 / 3,53 m ²
2.4 Ložnice	15,06 / 16,76 m ²
2.5 Pokoj	13,17 / 16,25 m ²
2.6 Pokoj	10,69 / 15,45 m ²

PŘÍZEMÍ



PODKROVÍ

